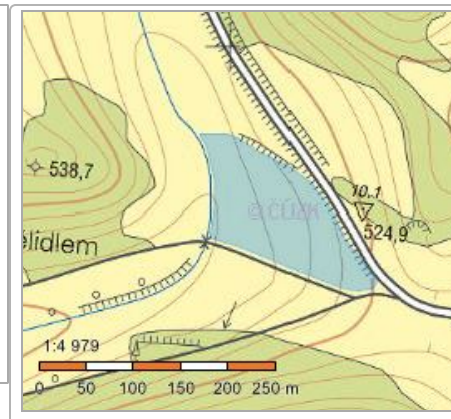


Informace o pozemku

Parcelní číslo:	2678
Obec:	Čaková [5520031]
Katastrální území:	Čaková [618306]
Číslo LV:	154
Výměra [m ²]:	15499
Typ parcely:	Parcela katastru nemovitostí
Mapový list:	
Určení výměry:	Ze souřadnic v S-JTSK
Druh pozemku:	trvalý travní porost



Vlastníci, jiní oprávnění

Vlastnické právo	Podíl
Obec Čaková, č. p. 101, 79316 Čaková	

Způsob ochrany nemovitosti

Název	
zemědělský půdní fond	

Seznam BPEJ

BPEJ	Výměra
77201	6150
73716	9349

Omezení vlastnického práva

Nejsou evidována žádná omezení.

Jiné zápisy

Nejsou evidovány žádné jiné zápisy.

Řízení, v rámci kterých byl k nemovitosti zapsán cenový údaj

Nemovitost je v územním obvodu, kde státní správu katastru nemovitostí ČR vykonává [Katastrální úřad pro Moravskoslezský kraj, Katastrální pracoviště Krnov](#)

Zobrazené údaje mají informativní charakter. Platnost k 01.07.2020 15:00:01.